



Charcutería

VALORES NUTRICIONALES E
INGREDIENTES

Bacon extra

INFORMACIÓN NUTRICIONAL POR 100G

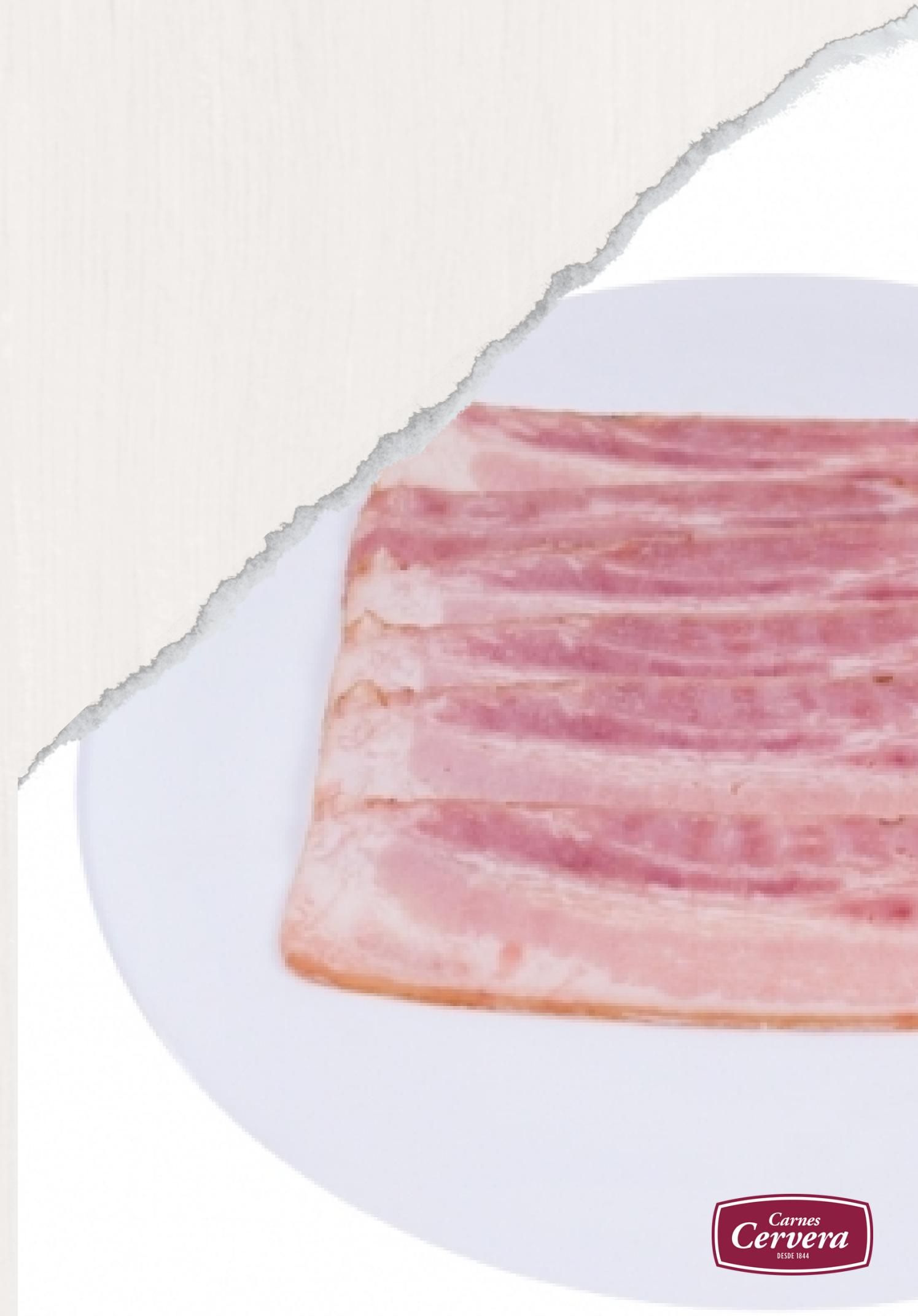
Valor energético	905Kj/217Kcal
Grasas, de las cuales:	14g
- Saturadas	5,3g
Hidratos de carbono, de los cuales:	1,7g
- Azúcares	<0,9g
Proteínas	20g
Sal	2g

INGREDIENTES: Carne de cerdo (74%), agua, sal, dextrosa, fécula de patata, emulgente (E451 y E471), proteína de origen animal, gelificante (E-407 y E450), aromas, antioxidantes (E-331iii y E 316), estabilizante (E- 450iii), conservadores (E-262, E270 y E-250) y ahumado natural

CONDICIONES DE CONSERVACIÓN: Mantener a una temperatura de refrigeración entre 0° y 5° C.

INFORMACIÓN ALÉRGENOS: Ninguno

MODO DE EMPLEO: Es necesario un cocinado completo del producto antes de su uso.



Cabeza de jabali

INFORMACIÓN NUTRICIONAL POR 100G

Valor energético	1223Kj/295Kcal
Grasas, de las cuales:	25,2g
- Saturadas	9,1g
Hidratos de carbono, de los cuales:	2,4g
- Azúcares	1g
Proteínas	14,7g
Sal	2,5g

INGREDIENTES: Magro de cabeza de cerdo, Lengua de cerdo, Tocino ibérico, Sal, Gelatina, Aromas, Pistachos, Almidón de maíz, Especias, Estabilizante (E-450, E-407, E-410), Conservador (E-250, E-262), Potenciador de sabor (E-621), Antioxidante (E-316, E-325), Colorante (E-120).

CONDICIONES DE CONSERVACIÓN: Mantener a una temperatura de refrigeración entre 0° y 5° C.

INFORMACIÓN ALÉRGENOS: Frutos de cáscara y productos derivados (pistachos)

MODO DE EMPLEO: Consumo directo, sin tratamiento térmico. Apto para todos los consumidores.



Chorizo casero loncheado

INFORMACIÓN NUTRICIONAL POR 100G

Valor energético	1256Kj/302Kcal
Grasas, de las cuales:	21g
- Saturadas	8,78g
Hidratos de carbono, de los cuales:	<0,1g
- Azúcares	<0,1g
Proteínas	23,2g
Sal	1,9g

INGREDIENTES: Carne de cerdo, especias naturales, sal, dextrosa, dextrina, estabilizante (E-450, E-451, E-452), antioxidante (E-301), conservadores (E-250, E-235).

CONDICIONES DE CONSERVACIÓN: Conservar en lugar fresco, seco y ventilado.

INFORMACIÓN ALÉRGENOS: No contiene gluten. Puede contener trazas de soja o leche.

MODO DE EMPLEO: Producto curado listo para el consumo



Chorizo ibérico

INFORMACIÓN NUTRICIONAL POR 100G

Valor energético	1878,91 Kj/452,56 Kcal
Grasas, de las cuales:	35,44g
- Saturadas	14,19g
Hidratos de carbono, de los cuales:	0,87g
- Azúcares	0,38g
Proteínas	32,52g
Sal	3,01g

INGREDIENTES: magro y grasa de cerdo, sal común, pimentón, lactosa, azúcar, proteínas lácteas y de soja, dextrina, estabilizante (E-450), antioxidante (E-300), conservadores (E-250-E252), ajo, orégano, potenciador del color (E-120)
Envoltura no comestible.

CONDICIONES DE CONSERVACIÓN: Mantener a una temperatura de refrigeración entre 2° y 7° C.

INFORMACIÓN ALÉRGENOS: Contiene lactosa y soja

MODO DE EMPLEO: Listo para el consumo



Chorizo troncal Alejandro

INFORMACIÓN NUTRICIONAL POR 100G

Valor energético	1953Kj/468Kcal
Grasas, de las cuales:	41g
- Saturadas	16g
Hidratos de carbono, de los cuales:	1,4g
- Azúcares	1,4g
Proteínas	25g
Sal	3g

INGREDIENTES: Carne de cerdo, pimentón, sal y especias

CONDICIONES DE CONSERVACIÓN: Conservar en un lugar fresco y seco.

INFORMACIÓN ALÉRGENOS: No contiene

MODO DE EMPLEO: Listo para el consumo .



Fiambre de pechuga de pavo

INFORMACIÓN NUTRICIONAL POR 100G

Valor energético	217 Kcal. / 905 Kj
Grasas, de las cuales:	14g
- Saturadas	5,3g
Hidratos de carbono, de los cuales:	1,7g
- Azúcares	0,9g
Proteínas	20g
Sal	2g

INGREDIENTES: Carne de pavo (56%), agua, proteína de SOJA, sal, fécula de patata, dextrosa, emulgente (E451 y E471), proteína de origen bovino, gelificante (E- 407a, E-407, E-417, E-415 y E450), maltodextrinas, fibras vegetales, antioxidantes (E-331iii y E-316), estabilizante (E-508 y E-450iii), conservadores (E- 262, E270 y E-250), potenciador del sabor (E621), APIO, especias y colorante (E120).

CONDICIONES DE CONSERVACIÓN: Mantener a una temperatura de refrigeración entre 0° y 5° C.

INFORMACIÓN ALÉRGENOS: Puede contener trazas de soja y apio

MODO DE EMPLEO: Producto listo para su consumo



Fuet Loza

INFORMACIÓN NUTRICIONAL POR 100G

Valor energético	1787Kj/432Kcal
Grasas, de las cuales:	37,1g
- Saturadas	13,2g
Hidratos de carbono, de los cuales:	2,0g
- Azúcares	1,8g
Proteínas	23,5g
Sal	3,2g

INGREDIENTES: Carne de Cerdo (93.6%), sal (3%), almidón, LACTOSA, especias, dextrosa, aroma de carne, potenciador de sabor E-621, antioxidante E-301, conservadores (E-250 y E-252) y colorante E-120. Tripa natural de vaca. (215 g tripa natural de cerdo).

CONDICIONES DE CONSERVACIÓN: Mantener en un ambiente fresco y seco

INFORMACIÓN ALÉRGENOS: Contiene derivado de LECHE

MODO DE EMPLEO: Listo para el consumo



Jamón bodega loncheado

INFORMACIÓN NUTRICIONAL POR 100G

Valor energético	360 Kcal/1497 KJ
Grasas, de las cuales:	27,1g
- Saturadas	10,32g
Hidratos de carbono, de los cuales:	<0,10g
- Azúcares	<0,10g
Proteínas	29,98g
Sal	3,215g

INGREDIENTES: Jamón de cerdo, sal, azúcar, conservador E252 y E250, antioxidante E300

CONDICIONES DE CONSERVACIÓN: Mantener a una temperatura de refrigeración entre 0° y 4° C.

INFORMACIÓN ALÉRGENOS: No contiene

MODO DE EMPLEO: Producto listo para el consumo



Jamón extra nature

INFORMACIÓN NUTRICIONAL POR 100G

Valor energético	217 Kcal. / 905 Kj
Grasas, de las cuales:	14g
- Saturadas	5,3g
Hidratos de carbono, de los cuales:	1,7g
- Azúcares	0,9g
Proteínas	20g
Sal	2g

INGREDIENTES: Carne de cerdo (71%), agua, sal, dextrosa, proteína de cerdo, emulgente (E-420i, E451 y E471), gelificante (E-407 y E450), aromas, antioxidantes (E-331iii y E 316), estabilizante (E-450iii), conservadores (E-262, E270 y E-250) y colorante (E120)

CONDICIONES DE CONSERVACIÓN: Mantener a una temperatura de refrigeración entre 0° y 5° C.

INFORMACIÓN ALÉRGENOS: Puede contener trazas de SOJA

MODO DE EMPLEO: Listo para su consumo



Jamón ibérico de cebo

INFORMACIÓN NUTRICIONAL POR 100G

Valor energético	1629Kj/392Kcal
Grasas, de las cuales:	27,9g
- Saturadas	8,3g
Hidratos de carbono, de los cuales:	<0,10g
- Azúcares	<0,10g
Proteínas	35,1g
Sal	3,4g

INGREDIENTES: Jamón de cerdo ibérico, sal, azúcar, conservadores (E-252, E-250) y antioxidantes (E-301, E-331 iii).

CONDICIONES DE CONSERVACIÓN: Mantener en un lugar fresco y seco, al abrigo de la luz.

INFORMACIÓN ALÉRGENOS: No contiene

MODO DE EMPLEO: Listo para el consumo



Jamón ibérico

INFORMACIÓN NUTRICIONAL POR 100G

Valor energético	1629Kj/392Kcal
Grasas, de las cuales:	27,9g
- Saturadas	8,3g
Hidratos de carbono, de los cuales:	<0,10g
- Azúcares	<0,10g
Proteínas	35,1g
Sal	3,4g

INGREDIENTES: Jamón de cerdo ibérico, sal, azúcar, conservadores (E-252, E-250) y antioxidantes (E-301, E-331 iii).

CONDICIONES DE CONSERVACIÓN: Mantener en un lugar fresco y seco, al abrigo de la luz.

INFORMACIÓN ALÉRGENOS: No contiene

MODO DE EMPLEO: Listo para el consumo



Lomo embuchado

INFORMACIÓN NUTRICIONAL POR 100G

Valor energético	1344Kj/323Kcal
Grasas, de las cuales:	20,7g
- Saturadas	6,68g
Hidratos de carbono, de los cuales:	0,4g
- Azúcares	0,3g
Proteínas	34g
Sal	1,4g

INGREDIENTES: Lomo de cerdo, sal, especias naturales, dextrosa, dextrina, antioxidante (Ascorbato sódico), conservadores (Nitrato potásico, Nitrito sódico).

CONDICIONES DE CONSERVACIÓN: Conservar en un lugar fresco, seco y ventilado.

INFORMACIÓN ALÉRGENOS: No contiene gluten. Puede contener trazas de soja o leche.

MODO DE EMPLEO: Producto curado listo para el consumo.



Lomo ibérico

INFORMACIÓN NUTRICIONAL POR 100G

Valor energético	1663,26 Kj/400,03 Kcal
Grasas, de las cuales:	29,46g
- Saturadas	12,3g
Hidratos de carbono, de los cuales:	0,54g
- Azúcares	0,31g
Proteínas	33,18g
Sal	2,36g

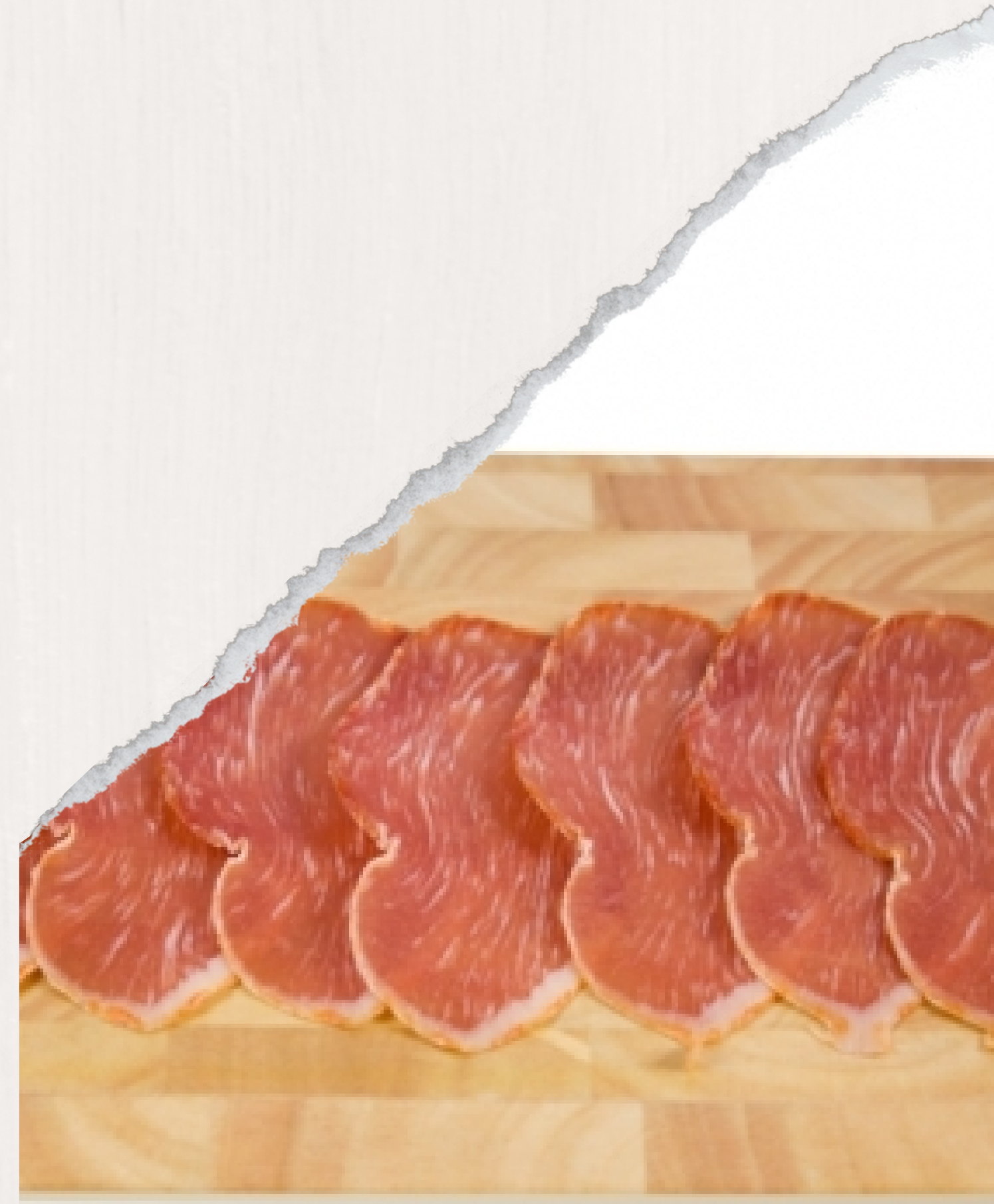
INGREDIENTES: Lomo de cerdo ibérico de cebo, sal común, pimentón, azúcar, corrector de la acidez (E-331iii), conservadores (E-252, E-250), antioxidante (E-301), colorante (E-120), ajo y orégano.

Envoltura no comestible.

CONDICIONES DE CONSERVACIÓN: Mantener en un lugar fresco y seco.

INFORMACIÓN ALÉRGENOS: No contiene.

MODO DE EMPLEO: Listo para el consumo.



Mortadela de pavo

INFORMACIÓN NUTRICIONAL POR 100G

Valor energético	768Kj/184Kcal
Grasas, de las cuales:	12,4g
- Saturadas	3,6g
Hidratos de carbono, de los cuales:	6,9g
- Azúcares	0,1g
Proteínas	11,3g
Sal	2,4g

INGREDIENTES: Carne de pavo (45%), agua, fécula, grasa de pato, aceite de girasol, sal, estabilizadores (carragenano, trifosfato sódico, goma xantana, goma guar, goma garrofín), aromas, dextrosa, maltodextrina, especias, antioxidante (eritorbato sódico), conservador (nitrito sódico), colorante (carmin), aroma de humo.

CONDICIONES DE CONSERVACIÓN: Mantener a una temperatura de refrigeración entre 0° y 5° C.

INFORMACIÓN ALÉRGENOS: No contiene.

MODO DE EMPLEO: Listo para el consumo.



Salami extra

INFORMACIÓN NUTRICIONAL POR 100G

Valor energético	1740Kj/421Kcal
Grasas, de las cuales:	38,2g
- Saturadas	14,0g
Hidratos de carbono, de los cuales:	2,7g
- Azúcares	2,0g
Proteínas	16,3g
Sal	4,2g

INGREDIENTES: Carne de cerdo (115 g por cada 100 g de producto), grasa de cerdo, sal, LACTOSA, proteínas de la LECHE, dextrina, azúcar, dextrosa, especias, antioxidantes (E-331 y E-301), estabilizantes (E-450 y E-451), ajo, conservadores (E-250 y E-252), aroma de humo, aroma, colorante (E-120) y potenciador del sabor (E-621). Tratamiento de superficie (E-202 y E-235).

CONDICIONES DE CONSERVACIÓN: Mantener a una temperatura de refrigeración entre 0° y 5° C.

INFORMACIÓN ALÉRGENOS: Contiene LECHE y sus derivados (incluida la LACTOSA). Puede contener trazas de SOJA. No contiene GLUTEN.

MODO DE EMPLEO: Abrir 10 minutos antes de su consumo. Consumo directo.



Salchichón ibérico

INFORMACIÓN NUTRICIONAL POR 100G

Valor energético	1705,64 Kj/411,34 Kcal
Grasas, de las cuales:	34,01g
- Saturadas	13,36g
Hidratos de carbono, de los cuales:	0,78g
- Azúcares	0,82g
Proteínas	25,53g
Sal	3,96g

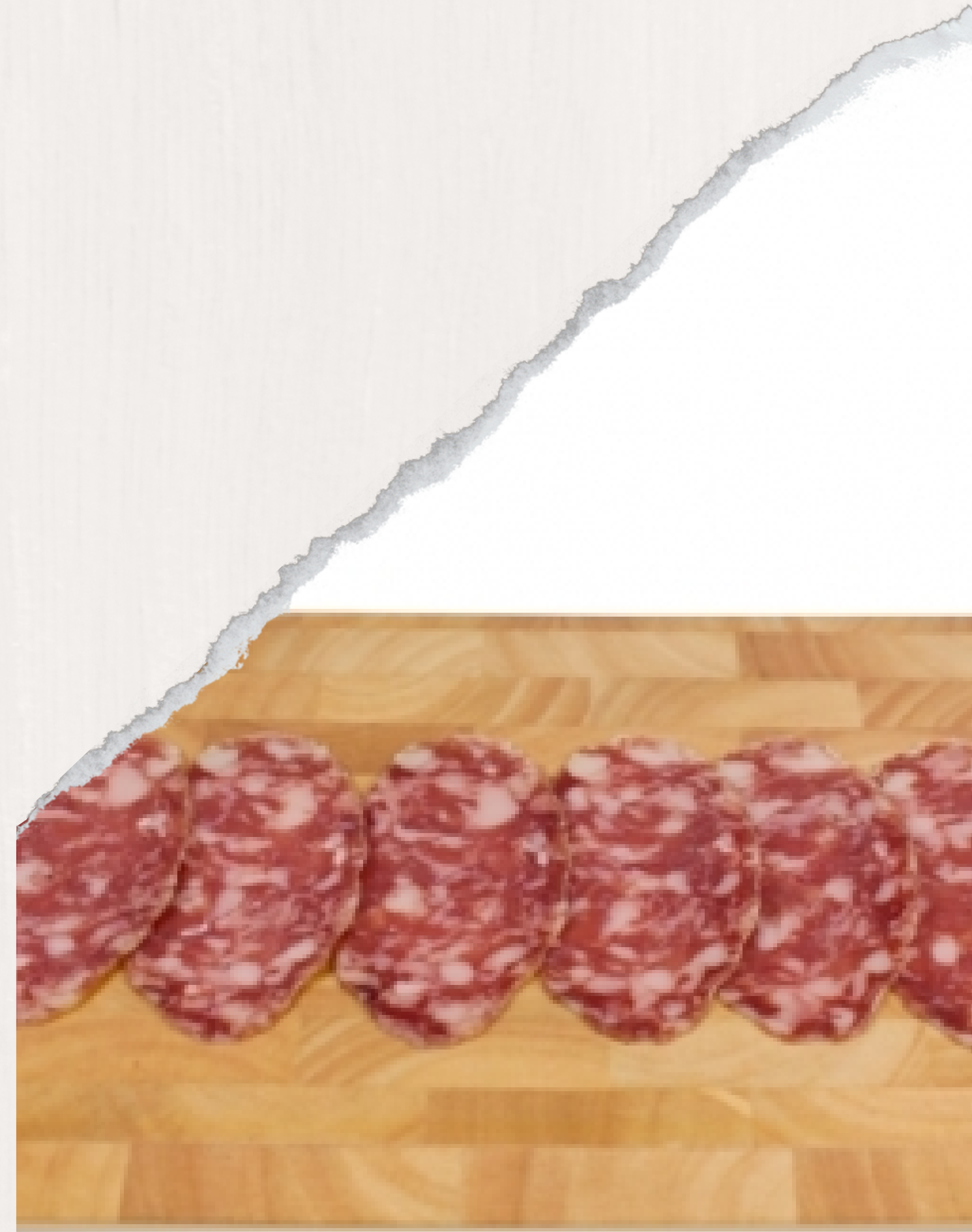
INGREDIENTES: Magro y grasa de cerdo, sal común, ajo, leche en polvo, dextrina, especias, dextrosa, proteína aislada de soja, proteína de leche, emulgentes (E-450i, E-452i, E-451i), corrector de la acidez (E-331iii), potenciador del sabor (E-621), conservadores (E-252-E-250), colorante (E-120), antioxidante (E-316)

Envoltura no comestible.

CONDICIONES DE CONSERVACIÓN: Mantener a una temperatura de refrigeración entre 2° y 7° C.

INFORMACIÓN ALÉRGENOS: Contiene lactosa y soja

MODO DE EMPLEO: Listo para el consumo.



Salchichón payés Can Durán

INFORMACIÓN NUTRICIONAL POR 100G

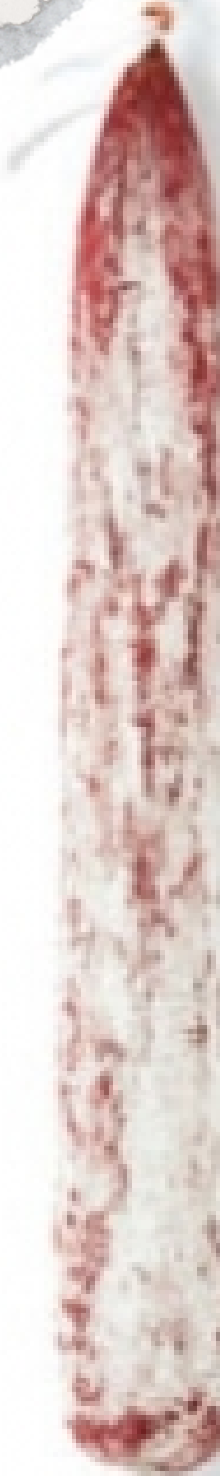
Valor energético	1518Kj/365Kcal
Grasas, de las cuales:	25,6g
- Saturadas	9,3g
Hidratos de carbono, de los cuales:	6,8g
- Azúcares	5,0g
Proteínas	6,8g
Sal	4,4g

INGREDIENTES: Carnes de cerdo, sal, lactosa, proteínas de la leche de vaca, azúcar, dextrina, especias, aroma, antioxidantes (ascorbato de sodio, citratos de sodio) conservadores (nitrito de sodio, nitrato de potasio), colorantes (cochinilla).

CONDICIONES DE CONSERVACIÓN: Conservar en un lugar fresco y seco.

INFORMACIÓN ALÉRGENOS: Producto apto para celíacos. No apto para personas con intolerancia y/o alergias a la lactosa, proteínas de leche y proteína de soja.

MODO DE EMPLEO: Listo para el consumo.



Salchichón primera

INFORMACIÓN NUTRICIONAL POR 100G

Valor energético	1764Kj/425Kcal
Grasas, de las cuales:	35g
- Saturadas	14,38g
Hidratos de carbono, de los cuales:	5,1g
- Azúcares	4g
Proteínas	22,5g
Sal	3,3g

INGREDIENTES: Carne de cerdo, sal, dextrina, azúcar, proteína de LECHE, especias naturales, aroma humo, colorante (carmín), antioxidantes (Ascorbato sódico), conservadores (Nitrato potásico, Nitrito sódico).

CONDICIONES DE CONSERVACIÓN: Conservar en lugar fresco, seco y ventilado.

INFORMACIÓN ALÉRGENOS: No contiene gluten. Puede contener trazas de soja.

MODO DE EMPLEO: Producto curado listo para el consumo



Serrano entero bodega 7/7,5 kg

INFORMACIÓN NUTRICIONAL POR 100G

Valor energético	360 Kcal/1497 KJ
Grasas, de las cuales:	27,1g
- Saturadas	10,32g
Hidratos de carbono, de los cuales:	<0,10g
- Azúcares	<0,10g
Proteínas	29,98g
Sal	3,215g

INGREDIENTES: Jamón de cerdo, sal, azúcar, conservador E252 y E250, antioxidante E300

CONDICIONES DE CONSERVACIÓN: Mantener a una temperatura de refrigeración entre 0° y 4° C.

INFORMACIÓN ALÉRGENOS: No contiene.

MODO DE EMPLEO: Producto listo para el consumo



Serrano entero con pata 6,5/7 kg

INFORMACIÓN NUTRICIONAL POR 100G

Valor energético	360 Kcal/1497 KJ
Grasas, de las cuales:	27,1g
- Saturadas	10,32g
Hidratos de carbono, de los cuales:	<0,10g
- Azúcares	<0,10g
Proteínas	29,98g
Sal	3,215g

INGREDIENTES: Jamón de cerdo, sal, azúcar, conservador E252 y E250, antioxidante E300

CONDICIONES DE CONSERVACIÓN: Mantener a una temperatura de refrigeración entre 0° y 4° C.

INFORMACIÓN ALÉRGENOS: No contiene.

MODO DE EMPLEO: Producto listo para el consumo

